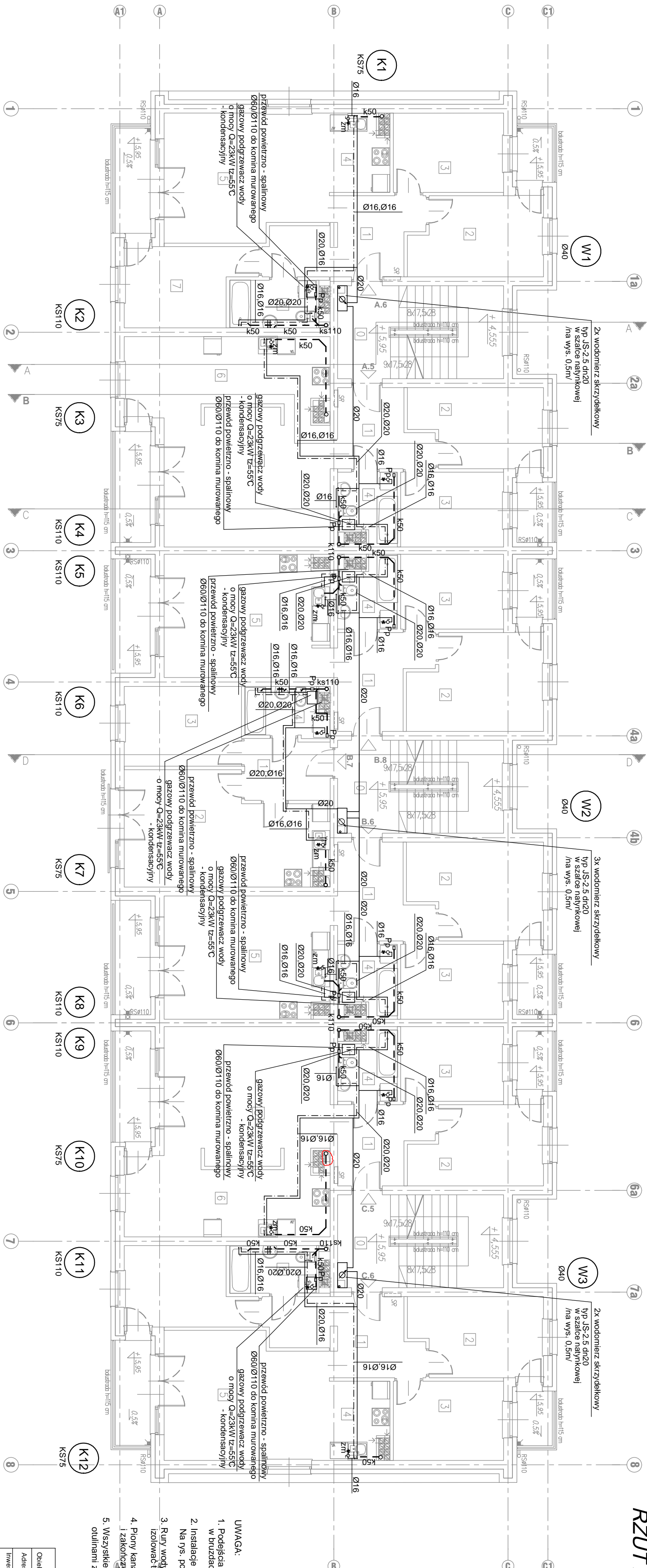


RZUT 2 PIĘTRA SKALA 1:100



- LEGENDA:
- instalacja wody zimnej i ciepłej
 - wew. kanalizacja sanitarna dywota nad posadzką
 - piony wew. instalacji wody i kanalizacji sanitarnej
 - syfon kanalizacji sanitarnej dn25 - podłogowy - do odprowadzania z placki auton. i skroplin z podgrzewacza gazowego

Objekt:	Budynek mieszkalny wielopiętrowy
Adres:	Szkalna Opole, ul. Bożnicowa, dz. nr 23083
Inwestor:	Gmina Szkalna Opole, Plac Wolności 1
Temat:	INSTALACJA WOD-KAN
Opis:	- RZUT II PIĘTRA
Projektant:	mgr inż. Grzegorz Jurek
Sprawdzący:	mgr inż. Grzegorz Jurek
Upr. bud. nr 01/0043/PO/03	
Upr. bud. nr 81/90 Op.	
Skala:	Nr rysunku:
Instalacje Sanitarne	1:100
IS-4	01.2017.

- UWAGA:
- Podłączenia wod.-kan. do przyborów sanitarnych prowadzone w burzadach w posadzce i ścianach pomieszczeń
 - Na rys. podano zewnętrzne średnice rur.
 - Rury wody prowadzone w burzadach w posadzce i ścianach izolować termicznie otulinami z placki PE gr.9 mm w osłonie z laminatu
 - Piony kanalizacyjne wywodzić nad dach
 - Wszystkie piony kanalizacyjne zaizolować ciepłą/akustycznie otulinami z placki PE lub wełny mineralnej min gr. 30mm